

令和 8 年 1 月 30 日

令和 8 年度 本校普通科に入学を希望される皆様へ

和歌山県立向陽高等学校

1. 合格発表後の日程について

- 3 月 1 8 日（水） 合格発表 1 0 : 0 0 ~
- 3 月 2 1 日（土） 入学予定者（保護者同伴）制服採寸・入学に関わる説明資料配付
時間：1 3 時～1 6 時（受検番号順にて時間差で採寸）
場所：県民文化会館
- 3 月 2 4 日（火） 入学予定者諸手続き
※生徒のみ指定の時間に登校
芸術科目等選択カード提出、個人写真撮影
体操服等サイズ合わせ、教科書・参考書購入等
- 4 月 3 日（金） 制服および体育館シューズ受け渡し 1 0 : 0 0 ~ 1 2 : 0 0
- 4 月 8 日（水） 入学式 9 : 3 0 ~ （新入生は 8 : 4 5 までに各クラスに着席完了）
体操服受け渡し
- 4 月 9 日（木） 新入生オリエンテーション

2. 高校 1 年次に必要な金額の概算（令和 7 年度を元に作成のため変更になることもあります）

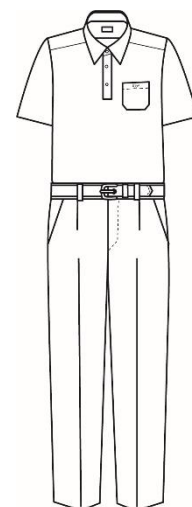
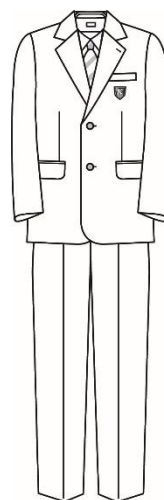
- （1）入学金 5,650 円
- （2）日本スポーツ振興センター災害共済給付掛金 1,930 円（令和 7 年度実績・毎年必要）
- （3）教科書・参考書代
教科書 12,730 円（令和 7 年度実績）
参考書 20,365 円（令和 7 年度実績、希望購入用も含む）
- （4）体操服 18,800 円（男女共通、体育館シューズ含む）
- （5）学級費（年間） 40,000 円程度（模試等代金含む）
- （6）修学旅行費用 80,000 円程度（高校 1 年生 3 月、国内の予定）
- （7）P T A 入学協力金（入学時のみ） 25,000 円（令和 7 年度実績）
- （8）P T A 等会費（年間） 22,800 円（7・10 月に分納）（令和 7 年度実績）
- （9）生徒一人一台端末（選択制）

令和 8 年度入学生からの BOYD 等の選択制については後日連絡します。

(10) 制服 (サイズによって金額は異なります)

X型

アイテム	金額 (税込)
ブレザー	23,870円
冬用スラックス	13,310円
長袖シャツ	3,850円
ネクタイ	2,530円
夏用スラックス	13,090円
半袖シャツ	3,740円



Y型

アイテム	金額 (税込)
ブレザー	23,100円
冬用スカート	14,960円
冬用スラックス	13,310円
長袖シャツ	3,850円
リボン	2,530円
ネクタイ	2,530円
夏スカート	14,190円
夏用スラックス	13,090円
半袖シャツ	3,740円

