

令和7年1月31日

## 令和7年度 本校普通科に入学を希望される皆様へ

和歌山県立向陽高等学校

### 1. 合格発表後の日程について

- 3月18日(火) 合格発表 10:00～
- 3月19日(水) 入学予定者生徒・保護者登校 13:00～16:00  
※受験番号順にて時間差での登校  
入学予定者説明資料配付、制服採寸
- 3月24日(月) 入学予定者諸手続き  
※生徒のみ指定の時間に登校  
芸術科目等選択カード提出、個人写真撮影  
体操服等サイズ合わせ、教科書・参考書購入等
- 4月 3日(木) 制服および体育館シューズ受け渡し 10:00～12:00
- 4月 8日(火) 入学式 9:30～ (新入生は8:45までに各クラスに着席完了)  
体操服受け渡し
- 4月 9日(水) 新入生オリエンテーション

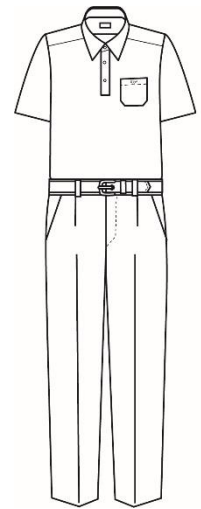
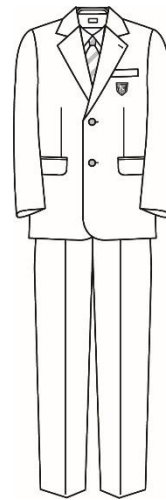
### 2. 高校1年次に必要な金額の概算 (令和6年度を元に作成のため変更になることもあります)

- (1) 入学金 5,650円 (和歌山県証紙)
- (2) 日本スポーツ振興センター災害共済給付掛金 1,930円 (令和6年度実績・毎年必要)
- (3) 授業料(年間) 118,800円 (7・10・12・1月に分納)
- (4) 教科書・参考書代  
教科書 11,886円 (令和6年度実績)  
参考書 23,565円 (令和6年度実績、希望購入用も含む)
- (5) 体操服 18,750円 (男女共通、体育館シューズ含む)
- (6) 学級費(年間) 40,000円程度 (模試等代金含む)
- (7) 修学旅行費用 80,000円程度 (高校1年生3月、国内の予定)
- (8) PTA入学協力金(入学時のみ) 25,000円 (令和6年度実績)
- (9) PTA等会費(年間) 22,800円 (7・10月に分納) (令和6年度実績)

(10) 制服 (サイズによって金額は異なります)

**X型**

アイテム	金額 (税込)
ブレザー	23,870円
冬用スラックス	13,310円
長袖シャツ	3,850円
ネクタイ	2,530円
夏用スラックス	13,090円
半袖シャツ	3,740円



**Y型**

アイテム	金額 (税込)
ブレザー	23,100円
冬用スカート	14,960円
冬用スラックス	13,310円
長袖シャツ	3,850円
リボン	2,530円
ネクタイ	2,530円
夏スカート	14,190円
夏用スラックス	13,090円
半袖シャツ	3,740円

