

令和 8 年 1 月 31 日

## 令和 8 年度 本校普通科に入学を希望される皆様へ

和歌山県立向陽高等学校

### 1. 合格発表後の日程について

- 3 月 1 8 日 (水) 合格発表 1 0 : 0 0 ~
- 3 月 2 1 日 (土) 入学予定者 (保護者同伴) 制服採寸・入学に関わる説明資料配付  
時間: 1 3 時 ~ 1 6 時 (受験番号順にて時間差で採寸) 場所: 県民文化会館
- 3 月 2 4 日 (火) 入学予定者諸手続き  
※生徒のみ指定の時間に登校  
芸術科目等選択カード提出、個人写真撮影  
体操服等サイズ合わせ、教科書・参考書購入等
- 4 月 3 日 (金) 制服および体育館シューズ受け渡し 1 0 : 0 0 ~ 1 2 : 0 0
- 4 月 8 日 (水) 入学式 9 : 3 0 ~ (新入生は 8 : 4 5 までに各クラスに着席完了)  
体操服受け渡し
- 4 月 9 日 (木) 新入生オリエンテーション

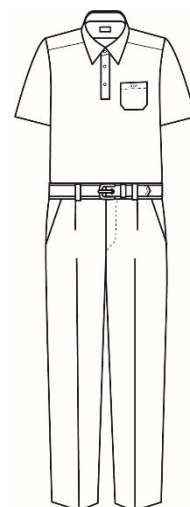
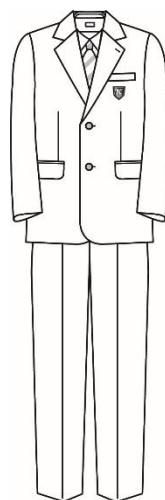
### 2. 高校 1 年次に必要な金額の概算 (令和 7 年度を元に作成のため変更になることもあります)

- (1) 入学金 5,650 円
- (2) 日本スポーツ振興センター災害共済給付掛金 1,930 円 (令和 7 年度実績・毎年必要)
- (3) 教科書・参考書代  
教科書 12,730 円 (令和 7 年度実績)  
参考書 20,365 円 (令和 7 年度実績、希望購入用も含む)
- (4) 体操服 18,800 円 (男女共通、体育館シューズ含む)
- (5) 学級費 (年間) 40,000 円程度 (模試等代金含む)
- (6) 修学旅行費用 80,000 円程度 (高校 1 年生 3 月、国内の予定)
- (7) P T A 入学協力金 (入学時のみ) 25,000 円 (令和 7 年度実績)
- (8) P T A 等会費 (年間) 22,800 円 (7・10 月に分納) (令和 7 年度実績)

(9) 制服 (サイズによって金額は異なります)

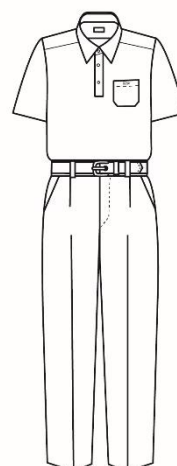
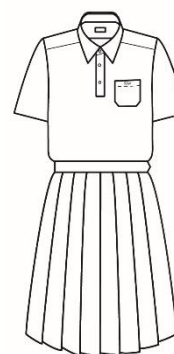
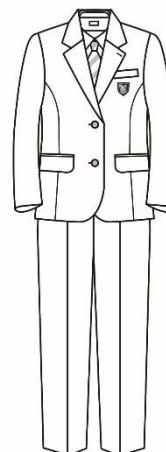
**X型**

アイテム	金額 (税込)
ブレザー	23,870円
冬用スラックス	13,310円
長袖シャツ	3,850円
ネクタイ	2,530円
夏用スラックス	13,090円
半袖シャツ	3,740円



**Y型**

アイテム	金額 (税込)
ブレザー	23,100円
冬用スカート	14,960円
冬用スラックス	13,310円
長袖シャツ	3,850円
リボン	2,530円
ネクタイ	2,530円
夏スカート	14,190円
夏用スラックス	13,090円
半袖シャツ	3,740円



(10) 一人一台端末（選択制 BYOD）に係る概算費用について

「県が用意する貸与端末」または「ご家庭で用意する端末」を選択できる 選択制 BYOD を実施します。

※BYOD (Bring Your Own Device) とは、自分の私物デバイスを学習に利用する仕組みのこと

1. 県が用意する貸与端末を利用する場合

費用は不要です。

2. ご家庭で用意する端末を利用する場合

(1) 合格者説明会後に案内する購入先から購入する場合

50,000 円～70,000 円程度（スペック・オプションにより異なります。）

(2) ご家庭で自由に端末を購入する場合

購入する端末やオプションによって異なります。

※ 学校が提示する推奨スペックを満たした端末を準備してください。

(3) すでに所有している端末を利用する場合

費用は不要です。

※ 学校が提示する推奨スペックを満たす必要があります。

（県教育委員会作成）

★上記の 1, 2 の方法があります。

★新たに購入等の場合は、本校で推奨していることから、Google Chromebook を選択するようにしてください。

1の補足 貸与端末は Microsoft SurfaceGo2(Windows11) 2020 年製となります。

入学後に手続きの案内を行います。

2の(1)の補足

詳しい内容については制服採寸当日(3/21)に配布するチラシを必ずご覧下さい。

特別価格で購入できる案内があります。

2の(2)の補足

●Google Chromebook 推奨スペック(以下のスペックを満たす機種を購入してください)

OS	Chrome OS
CPU	Intel Celeron Processor N4500 と同等以上 ※Intel 社製に限定するものではない。
ストレージ	32GB 以上 eMMC 又は SSD 32GB 以上(HDD を除く)
メモリ	4GB 以上
画面	10～14 インチ、タッチパネル
無線	IEEE 802.11 a/b/g/n/ac/ax 以上

周辺機器	ハードウェアキーボード及びタッチペン
カメラ機能	インカメラ及びアウトカメラ
音声接続端子	マイク・ヘッドフォン端子を1つ以上有していること
外部接続端子	USB3.0 以上の規格であって USB Type-C PD(Power Delivery)に対応したポートを1つ以上有していること
バッテリー稼働時間	8時間以上
その他	マルウェアから端末を保護する機能を有すること ※Avira Free Antivirus 等のウイルス対策ソフトを導入しておくこと

## 2の(3)の補足

GoogleChromebook をお持ちの場合は上記の推奨スペックを満たしていれば持ち込みを認めます。

GoogleChromebook をお持ちでない場合は、下記の推奨スペックを満たしていれば  
windows、iPad についても持ち込みを認めます。

## ●windows 推奨スペック

OS	Windows 11
CPU	Inte core-i3 と同等以上
ストレージ	128GB 以上
メモリ	16GB 以上
画面	10～14 インチ、タッチパネル
無線	IEEE 802.11 a/b/g/n/ac/ax 以上
周辺機器	ハードウェアキーボード及びタッチペン
カメラ機能	インカメラ及びアウトカメラ
音声接続端子	マイク・ヘッドフォン端子を1つ以上有していること
外部接続端子	USB3.0 以上の規格であって USB Type-C PD(Power Delivery)に対応したポートを1つ以上有していること
バッテリー稼働時間	8時間以上
その他	ウイルス対策ソフト(Windows Defender 等)を必ず導入し、パターンファイル等は最新の状態にしておくこと ※Windows 11 には Windows Defender が標準搭載されているので有効化しておくこと

## ●iPad 推奨スペック

OS	iPadOS
CPU	
ストレージ	64GB 以上

メモリ	
画面	10～14 インチ、タッチパネル
無線	IEEE 802.11 a/b/g/n/ac/ax 以上
周辺機器	ハードウェアキーボード及びタッチペン
カメラ機能	インカメラ及びアウトカメラ
音声接続端子	マイク・ヘッドフォン端子を1つ以上有していること
外部接続端子	Lightning コネクタ又は USB2.0 以上の規格であって USB Type-C PD(Power Delivery)に対応したポートを1つ以上有していること
バッテリー稼働時間	8時間以上
その他	<p>マルウェアから端末を保護する機能を有すること</p> <p>※アバスト モバイル セキュリティ&amp;ウイルス対策等のウイルス対策ソフトを導入しておくこと</p> <p>・利用時に端末を自立させるためのスタンドを用意すること（キーボードがスタンドになる場合は別途準備する必要はない）</p>